

GUAPIARA QUARTZO

BZ1085

Touro de biotipo mais britânico, conformação muito homogênea com prepúcio corrigido.

Moderado peso ao nascer, muito desempenho à desmama e ao sobreano.

Indicado para ser utilizado em rebanhos com necessidade de corrigir prepúcio sem perder estrutura de carcaça e musculatura.



VÍDEO



Gensys/NATURA (2023)

	Índices				Desmama								Sobreano								
	FINAL	DESM	CAR	ADAP	PN	GND	CONF	PREC	MUSC	UMB	TAM	PELO	GDS	GNF	CONF	PREC	MUSC	TAM	PELO	PE/	TEMP
DEP	12.68	10.91	8.49	-3.16	-0.40	1.95	0.24	0.10	0.17	0.00	0.22	-0.01	2.84	4.79	0.27	0.10	0.14	0.28	0.01	0.58	0.00
ACC	85	92	69	75	89	92	92	92	92	97	73	92	79	79	79	79	79	75	78	79	69
Top%	8	16	14	64	22	21	2	20	7	51	1	43	6	9	1	22	13	1	58	5	55
Média	8.80	9.56	7.54	7.97	0.69	2.51	0.12	0.14	0.14	0.09	0.12	0.06	2.08	3.69	0.13	0.15	0.15	0.15	0.06	0.43	0.04

Brangus

Criador/Proprietário: **Agropecuária Guapiara Ltda.**

Registro: **PS 146706**

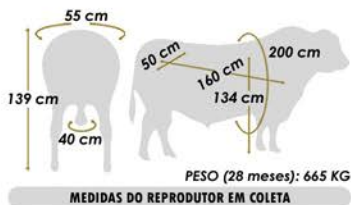
Tatuagem: **BZ1085**

Nascimento: **06/08/2018**

Avaliação Selection Beef 08/03/2021

Avaliação de Carcaça e Qualidade de Carne

Peso (kg)	ACL (cm ²)	ADL/100 kg	Ratio	Marmoreio	EGS (mm)	EGS/100 kg	Picanha (mm)
688.00	91.48	13.30	0.50	3.69	3.80	0.55	6.78



Avô paterno: Las Lilas 9305C Orozco Laspiur G5 (MONTERREY)

ALI OF BRINKS - 209J2

STA CRUZ 3475 ALI. 803G TE

MISS BRINKS 803G TRANSFORMER

GUAPIARA BR1758 GOLIAS TE

L L 9305C OROZCO L (MONTERREY)

GUAPIARA BR935

GUAPIARA BR216 - 38

SUNDANCE OF BRINKS - 392G9

GUAPIARA BR1521

BRANGUS SANTA ALICE JP070 TE

GUAPIARA BR3239

SANTA CRUZ 8138 - 38A

GUAPIARA BR1526 - 38

GAP S388 - 38P

Corte Sintético Nacional

