

# GUAPIARA QUARTZO

BZ1085

Touro de biotipo mais britânico, conformação muito homogênea com prepúcio corrigido.

Moderado peso ao nascer, muito desempenho à desmama e ao sobreano.

Indicado para ser utilizado em rebanhos com necessidade de corrigir prepúcio sem perder estrutura de carcaça e musculatura.



VÍDEO



Gensys/NATURA (2024)

	Índices				Desmama								Sobreano								
	FINAL	DESM	CAR	ADAP	PN	GND	CONF	PREC	MUSC	UMB	TAM	PELO	GDS	GNF	CONF	PREC	MUSC	TAM	PELO	PE/	TEMP
DEP	5.97	8.20	4.99	-13.76	-0.47	1.47	0.20	0.06	0.13	-0.02	0.20	-0.01	0.89	2.36	0.18	0.01	0.06	0.26	0.01	-0.04	0.01
ACC	91	92	75	87	90	92	92	92	92	93	74	92	92	90	90	90	90	76	90	88	70
Top%	<b>26</b>	<b>23</b>	<b>26</b>	93	<b>19</b>	<b>28</b>	<b>4</b>	<b>31</b>	<b>13</b>	59	<b>1</b>	44	<b>32</b>	<b>26</b>	<b>8</b>	46	<b>31</b>	<b>2</b>	58	55	59
Média	8.80	9.56	7.54	7.97	0.69	2.51	0.12	0.14	0.14	0.09	0.12	0.06	2.08	3.69	0.13	0.15	0.15	0.15	0.06	<b>5</b>	0.04

## Brangus

Criador/Proprietário: **Agropecuária Guapiara Ltda.**

Registro: **PS 146706**

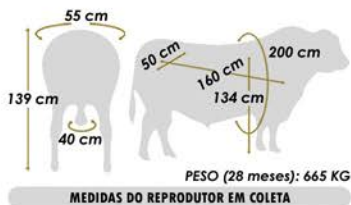
Tatuagem: **BZ1085**

Nascimento: **06/08/2018**

Avaliação Selection Beef 08/03/2021

### Avaliação de Carcaça e Qualidade de Carne

Peso (kg)	ACL (cm <sup>2</sup> )	ADU/100 kg	Ratio	Marmoreio	EGS (mm)	EGS/100 kg	Picanha (mm)
688.00	91.48	13.30	0.50	3.69	3.80	0.55	6.78



Avô paterno: Las Lilas 9305C Orozco Laspiur G5 (MONTERREY)

ALI OF BRINKS - 209J2

STA CRUZ 3475 ALI. 803G TE

MISS BRINKS 803G TRANSFORMER

### GUAPIARA BR1758 GOLIAS TE

L L 9305C OROZCO L (MONTERREY)

GUAPIARA BR935

GUAPIARA BR216 - 38

SUNDANCE OF BRINKS - 392G9

GUAPIARA BR1521

BRANGUS SANTA ALICE JP070 TE

### GUAPIARA BR3239

SANTA CRUZ 8138 - 38A

GUAPIARA BR1526 - 38

GAP S388 - 38P

Corte Sintético Nacional

