

# AGRONEMITZ TE668 AMARONE

TE668

Amarone é destaque para sistemas de produção intensivo.  
Possui Selo de Qualidade de Carne da Associação do Angus.  
Top 2% para índice final e desmama.



VÍDEO



Promebo/ANC 2024)

Índices	Desmama										Sobreano							
	FINAL	DESM	PN	GND <sub>dir</sub>	GND <sub>mat</sub>	CONF	PREC	MUSC	TAM	PELO	GDS	GNS	CONF	PREC	MUSC	TAM	PELO	PE
DEP	40.24	35.62	0.88	12.35	-0.46	0.39	0.31	0.22	0.33	-0.07	13.12	25.46	0.42	0.28	0.24	0.43	-0.06	0.67
ACC			35	34	16	30	32	30	33	31	29		30	31	30	33	32	37
Top%	<b>2</b>	<b>2</b>	85	<b>3</b>	70	<b>2</b>	<b>8</b>	<b>19</b>	<b>2</b>	<b>31</b>	<b>2</b>	<b>2</b>	<b>3</b>	<b>12</b>	<b>25</b>	<b>2</b>	37	<b>31</b>
Média	8.24	7.92	0.17	3.00	0.20	0.11	0.10	0.10	0.06	-0.01	2.20	5.24	0.11	0.09	0.12	0.06	-0.01	0.24

## Aberdeen Angus

Criador/Proprietário: **Márcio Sudati Rodrigues**

Registro: **O216209**

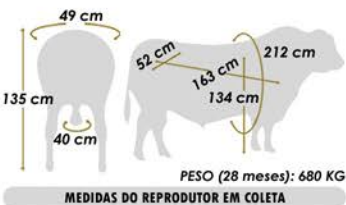
Tatuagem: **TE668**

Nascimento: **17/07/2018**



### Avaliação de Carcaça por Ultrassonografia 2024

	AOL	EGS	EGP	GIM	IBC R\$
DEP	1.20	0.08	0.17	0.20	120,61
ACC	33	25	31	35	
Top%	46	43	<b>34</b>	<b>15</b>	<b>7</b>
Média	0.48	0.03	0.03	0.02	23,88



Pai: Sav West River 2066



Corte Nacional

