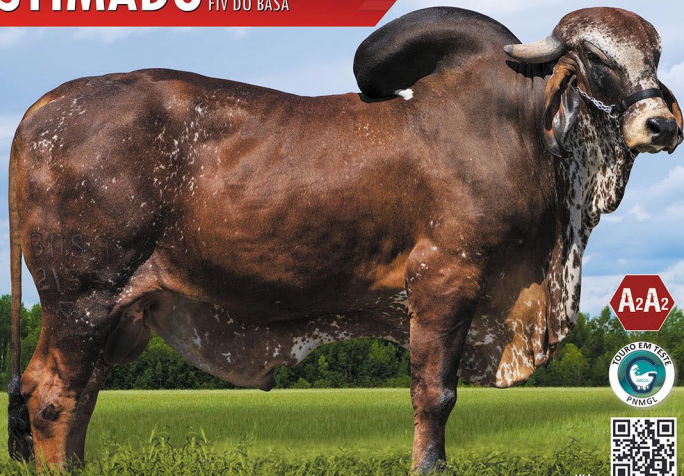


ESTIMADO

FIV DO BASA



Vídeo

GIR LEITEIRO - A2A2

Proprietário: Evando do Carmo Guimarães

Fazenda do Basa

Nascimento: 28/06/2020 Registro: BASA-2135

Heurêca (avó paterna)



Radiano (avó materna)



CA Sansão (avó paterna)



Da união de duas famílias muito importantes do Gir Leiteiro (Sansão X Fábrika), Estimado traz excelente genética para produção de leite, associado a ótima qualidade morfológica.

C.A. SANSÃO KCA-472

PTA Leite: +614 Kg Conf. 99%

C.A. EVEREST B-805

PTA Leite: +205 Kg Conf. 99%

C.A. HEURÉCA X-468

382 dias 11.445 Kg/leite

HEDA DO BASA BSP-496

305 dias 10.097 Kg/leite

FB RADIANO FBGA-5166

PTA Leite: +186 Kg Conf. 94%

FÁBRICA FIV DE BRAS. RRP-5921

13.935 Kg/leite

Leite Tropical

Accelerated Genetics™